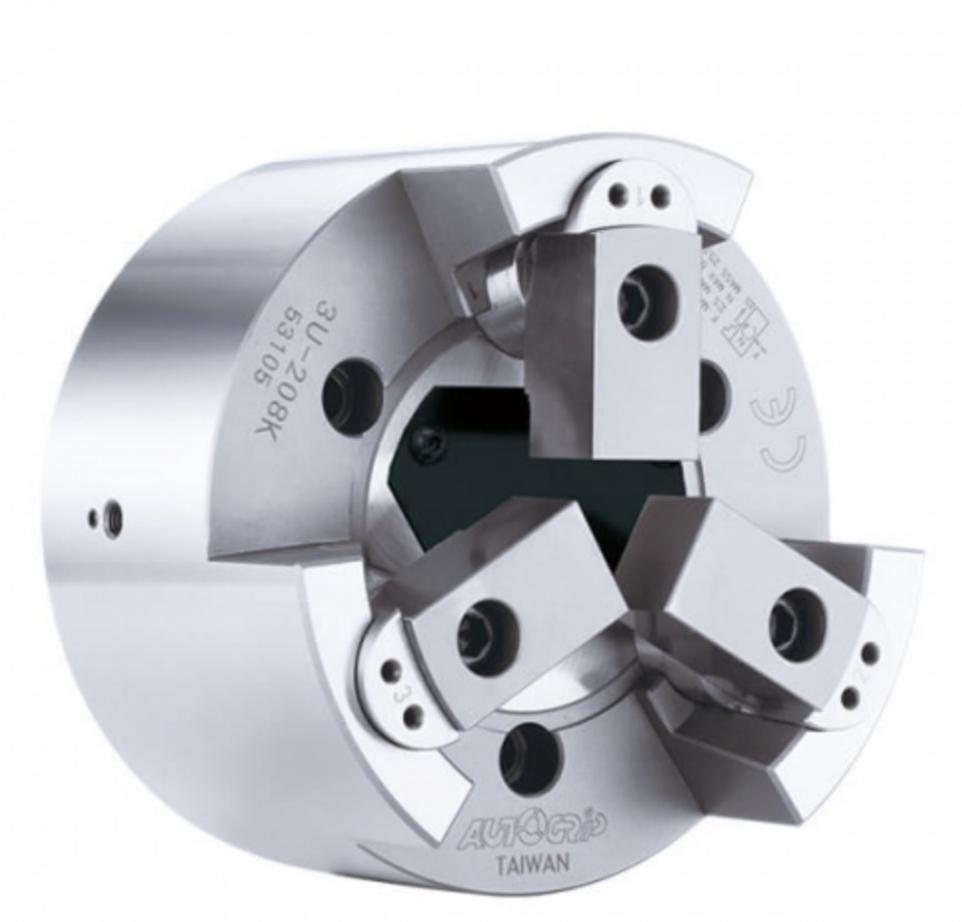


3U-K

后拉固锁式动力卡盘

中实型 | 3爪

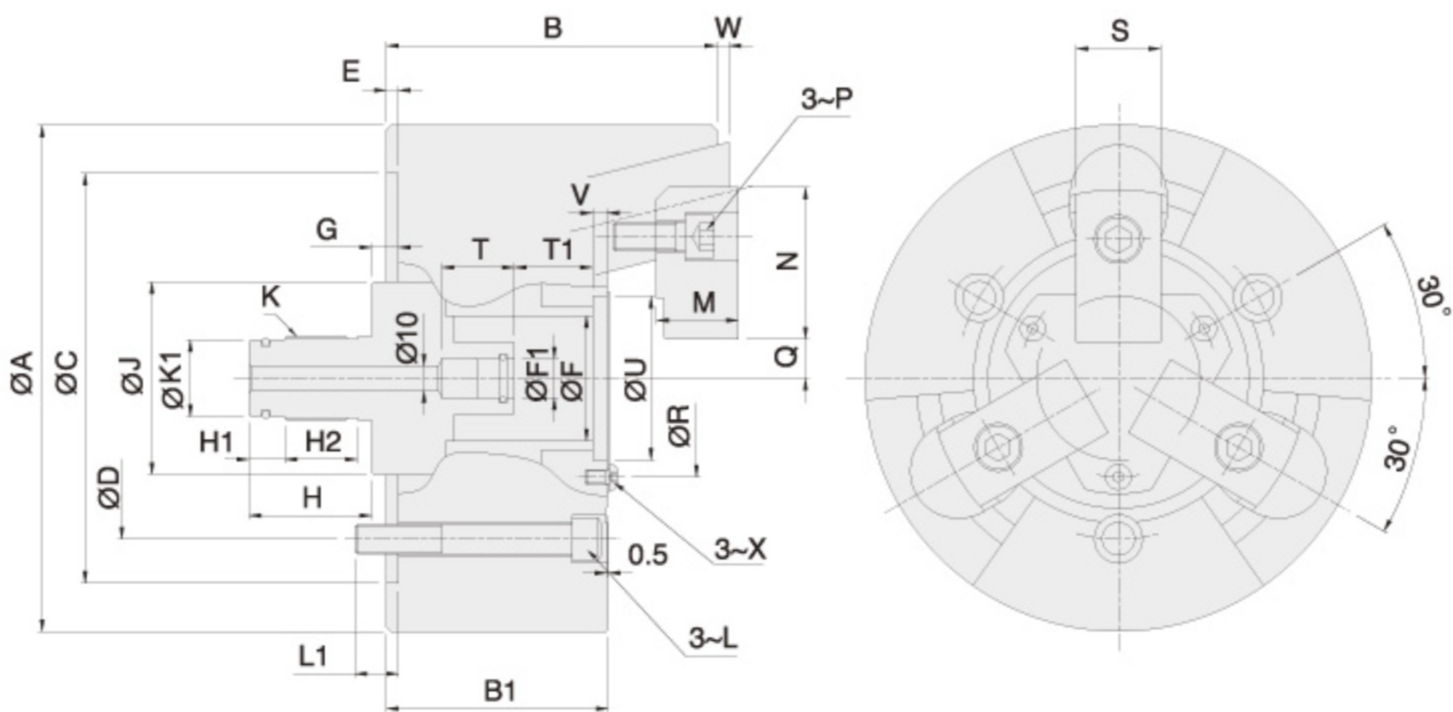
- 销柱后拉型三爪中实卡盘。
- 高夹持力及高精度。
- 特别适合使用于需要重切削的场合。
- 可配合气密检知，进行轴向位置确认，适合长度尺寸精度的要求



規格

型号	楔心行程 (mm)	爪行程(直径) (mm)	最大夹持直径 (mm)	最小夹持直径 (mm)	容许最大入力 kN (kgf)	最大夹持力 kN (kgf)	最高回转数 min ⁻¹ (r.p.m.)	I kg·m ²	重量 (kg)	适用回转缸	最大使用压力 MPa(kgf/cm ²)
3U-205K	6	3	84	15	13.9(1420)	39.7(4050)	8000	0.018	6.8	RL-100,RL-A100N	2.0(20)
3U-206K	10	5	105	24	17.9(1830)	57.8(5900)	7000	0.055	14.9	RL-100,RL-A100N	2.5(25)
3U-208K	12	6	132	25	25.0(2550)	80.0(8150)	6000	0.14	25.8	RL-125, RL-A125N	2.2(22)
3U-210K	10	5	163	34	31.0(3160)	100(10100)	4500	0.36	44	RL-125, RL-A125N	3.1(31)
3U-212K	10	5	210	81	35.0(3570)	100(10100)	3600	0.68	63.8	RL-125, RL-A125N	3.1(31)

尺寸



保留规格修改的权利

型号	A	B	B1	C(H6)	D	E	F(H8)	G max.	G min.	H	J	K	L	L1	M	N	P	Type A Q max.	Type A Q min.	Type B Q max.	Type B Q min.	Qlmax.	Qlmin.	R	S	T	U (p.c.d)	V(p.c.d)
3E-05	135	98	72	110	82.6	25	18	18	12	25	8	M16	M10	15	20	25	M6	68	50	83	67	50	29	25	M6X12	110	55	110
3E-06	165	112	80	140	104.8	35	18	22	12	30	8	M16	M10	16	23	31	M6	90	70	110	89	70	44	40	M6X12	130	76	134
3E-08	210	135	90	170	133.4	40	21	22	12	36	10	M20	M12	18	30	35	M8	110	90	150	108	90	50	49	M6X12	170	100	170
3E-10	254	152	102	220	171.4	50	25	25	15	48	10	M24	M16	23	35	40	M10	127	110	190	125	110	60	59	M8X16	210	120	210