

3MF

薄型手动求心三爪卡盘

手动求心型 | 3爪

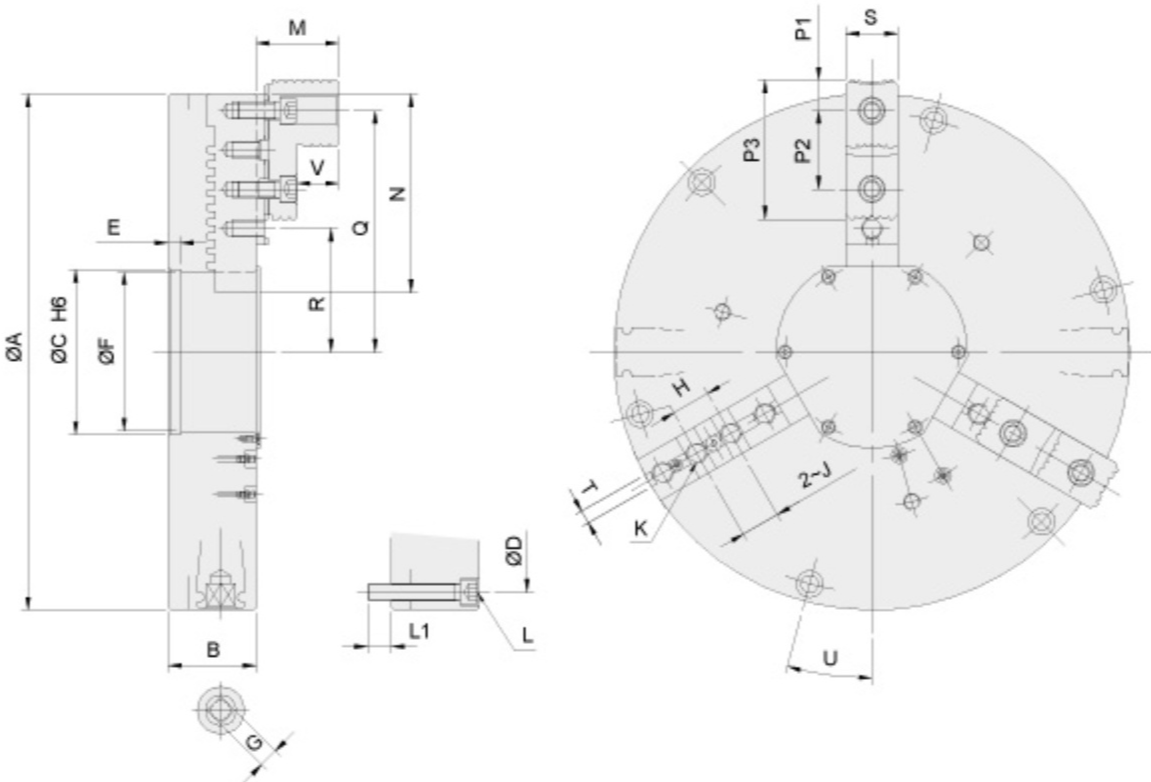
- 薄型与轻量化设计专用于五轴分度盘与铣削加工机，可充分增加作业空间。
- 中心孔防尘盖设计，使切屑不易进入夹盘内部，以确保夹盘的使用寿命及精度。
- 本系列产品并不可直接安装于卧式或立式车床，除非能提供足够强度与刚性之背板给予支撑。



規格

型号	爪行程 (直径) (mm)	最大夹持直径 (mm)	最小夹持直径 (mm)	最大容许扭矩 N · m (kgf · m)	最大夹持力 kN (kgf)	最高回转数 min ⁻¹ (r.p.m.)	重量 (kg)
3MF-20	80	500	142	170(17.3)	71.2(7300)	1150	121

尺寸



保留规格修改的权利

型号	A	B	C(H6)	D	E	F	G	H	J(H7)	K	L	L1	M	N	P1	P2	P3	Q max.	Q min.	R max.	R min.	S	T(h8)	U	V
3MF-20	500	85	160	465	12	155	□19	38.1	19.03	4-M16	6-M16	23	80	192.5	29.5	76.2	135	254	214	139.7	99.7	50	12.7	15°	40