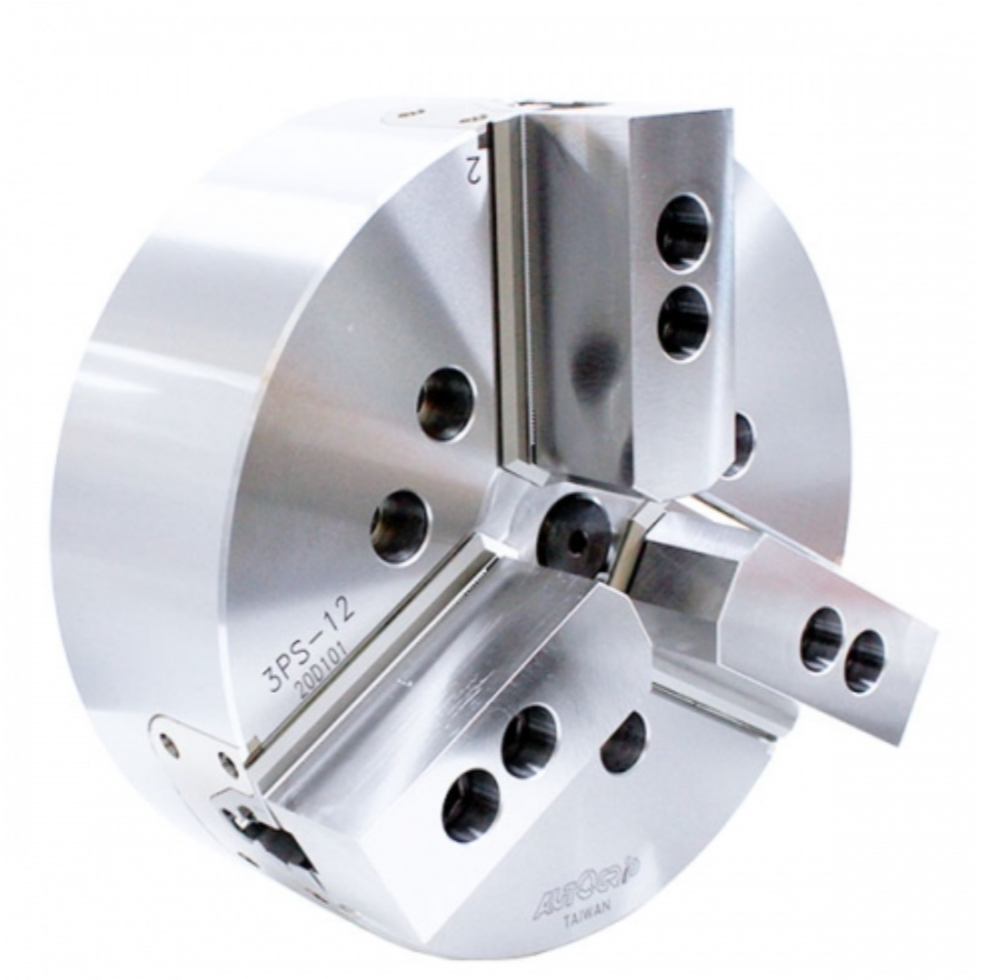


3PS

三爪中实低保养动力卡盘.

全密封型 | 三爪

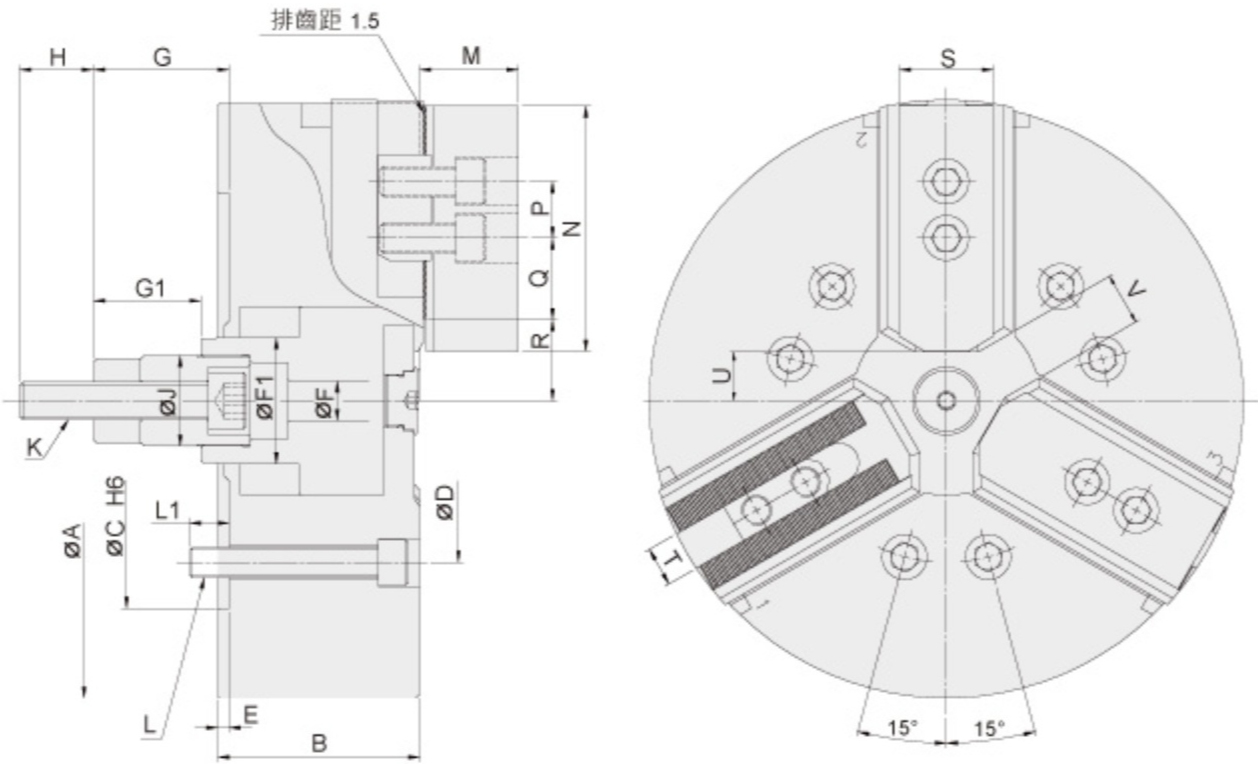
- 全密闭式设计，减少保养频率，提高生产效率。
- 夹头内部可长时间润滑，能防止切削水，切屑或异物的渗入，确保夹持精度与耐用度。
- 推荐适合无人化作业场合、铸件和锻件的干式加工、高压冷却液下加工使用。特别适合使用于立式车床。
- 可依自动化生产需求订制中心注水或注气(选配)。



規格

型号	楔心行程 (mm)	爪行程(直径) (mm)	最大夹持直径 (mm)	最小夹持直径 (mm)	容许最大入力 kN (kgf)	最大夹持力 kN (kgf)	最高回转数 min ⁻¹ (r.p.m.)	I kg·m ²	重量 (kg)	适用回转缸	最大使用压力 MPa(kgf/cm ²)
3PS-12	30	12.6	304	22	38.5 (3925)	160 (16310)	3360	0.84	67	RK-150(N) RA-270	2.4 (24.4) 0.7 (7.4)

尺寸



保留规格修改的权利

型号	A	B	C	D	E	F	F1	G max.	G min.	G1	H	J	K	L	L1	M	N	P	Q max.	Q min.	R max.	R min.	S	T	U max.	U min.	V max.	V min.
3PS-12	315	107	220	171.4	6	21	67	72	42	57	39	48	M20x2.5	6~M16	21	52.3	130	30	71.25	30.75	43	36.7	50	21	26	19.7	28	17