

3Q

快拆式动力卡盘

快拆中空型 | 3爪

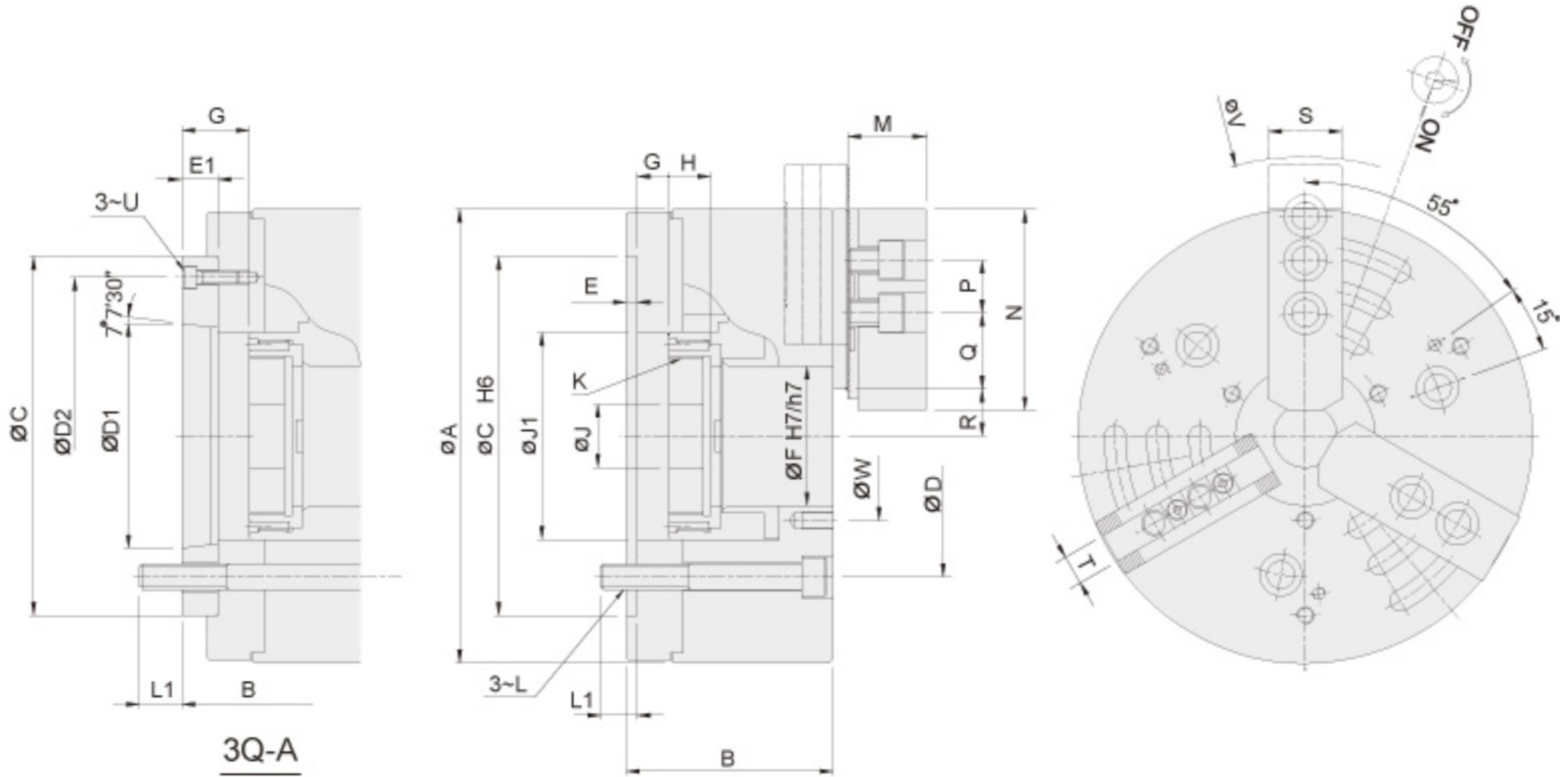
- 最短的生爪更換時間，重複精度高。
- 夾頭本體及內部零件均硬化及精密研磨，並直接潤滑。
- 高剛性結構及高夾持精度。
- 如主爪與排齒沒有完全嚙合，主爪安全裝置不復位。



規格

型号	-	楔心行程 (mm)	爪行程(直径) (mm)	最大夹持直径 (mm)	最小夹持直径 (mm)	容许最大入力 kN (kgf)	最大夹持力 kN (kgf)	最高回转数 min ⁻¹ (r.p.m.)	I kg.m ²	重量 (kg)	重量 (kg)	适用回转缸	最大使用压力 MPa(kgf/cm ²)
3Q-08	A6	16	7.5	210	23	45.0(4590)	82.0(8036)	5000	0.15	24.5	26	TK-1068	3.1(31)
3Q-10	A8	19	8.8	254	41	60.0(6118)	115.0(11270)	4500	0.41	44	46	TK-A1287	2.8(28)
3Q-12	A8	23	10.6	315	47	81.0(8259)	165.0(16825)	3500	0.96	73	75	TK-A1511	2.4(25)

尺寸



保留规格修改的权利

型号	-	A	B	B	C	D	D1	D2	E	E1	F	G max.	G max.	G min.	G min.	H	J	J1	K	L	L1	L1	M	N	P	Q	R max.	R min.	S	T	U	V	W
3Q-08	A6	215	98	110	170	133.4	106.38	150	5	17	66	14.5	32	-1.5	15.5	20	30	98	M75x2	M12	17	20	37	95	25	36	20.8~44.8	17.1~41.1	35	14	M6	264	80
3Q-10	A8	254	119	132	220	171.4	139.72	190	5	18	81	8.5	26.5	-10.5	7.5	39	45	115	M90x2	M16	23	25	42	110	30	40.5	21.1~52.8	16.7~48.2	40	16	M8	312	100
3Q-12	A8	315	133	145	220	171.4	139.72	190	6	18	106	8.5	26.5	-14.5	3.5	42	50	140	M115x2	M16	22	24	50	110	30	57	34.1~70.1	28.8~64.8	50	21	M8	360	130