

TR

中空回转油压缸

超短高速轻量型 | 油压缸

- 外型长度精短，重量轻巧。
- 内建专利逆止阀与泄压阀，安全保障更确实。
- 大给油孔与大泄油孔。入油量大，排油顺畅。
- 后锁安装与前锁安装两用。空间应用更灵活。
- 可应用于立式与卧式主轴。
- 专利产品字号：

台湾：PAT.NO.M491534(Taiwan)

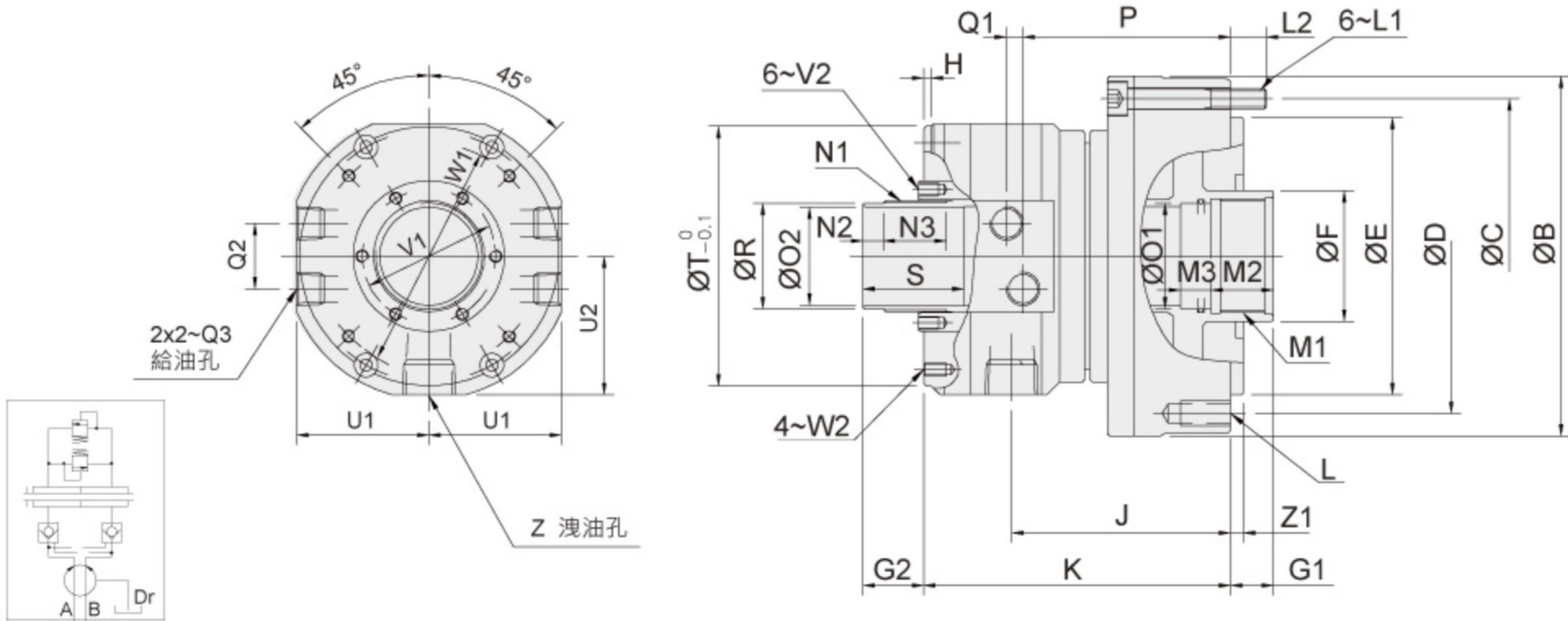
大陆：PAT.NO.ZL201420584274.5(China)



規格

型号	活塞面积-押侧 cm ²	活塞面积-拉侧 cm ²	行程 (mm)	最高回转数 min ⁻¹ (r.p.m.)	最高使用压力 MPa(kgf/cm ²)	I kg·m ²	重量 (kg)	总泄漏量 lit./min
TR-539	72.4	67.1	15	8000	4.0(40)	0.01	6.8	3
TR-646	105	93.9	15	7000	4.0(40)	0.015	9.5	3
TR-853	135.3	125	20	6300	4.0(40)	0.032	11.5	3.9
TR-1075	170	155	25	4500	4.0(40)	0.065	18	4.2

尺寸



保留规格修改的权利

型号	A (I.D.)	B	C	D	E (h7)	F	G1 (max.)	G1 (min.)	G2 (max.)	G2 (min.)	H	J	K	L	L1	L2	M1	M2	M3	N1	N2	N3	O1 (H8)	O2 (H8)	P	Q1	Q2	Q3	R (g7)	S	T	U1	U2	V1	V2	W1	W2	Z	Z1
TR-539	107	143	125	125	110	52	15	0	34	19	4	97	133	6-M10x20	M8x60	12	M45x1.5	25	12	M44x1.5	8	25	42	39	92.5	6.5	26	RC1/4	42	40	103	52.5	55	53	M5x8	90	M5x9	RC1/2	5
TR-646	128	165	147	147	130	65	15	0	34	19	3.5	97	135	12-M10x20	M8x60	11.5	M55x2	25	13	M52x1.5	8	25	50	46	95	5	32	RC3/8	50	50	116	59	62	61.5	M5x9	98	M5x9	RC1/2	5
TR-853	145	185	165	170	130	70	20	0	47	27	4.5	118.5	160	12-M10x20	M8x75	12	M60x2	30	15	M58x1.5	8	30	55	53	114	8	34	RC3/8	56	50	128	65	67	70	M5x10	110	M6x11	RC1/2	5
TR-1075	170	212	190	190	160	95	25	0	52	27	4.5	129.5	181	12-M10x20	M10x1.5	16	M85x2	35	15	M84x2	9	33	80	75	123.5	12	40	RC1/2	81	50	164	83	86	95	M5x10	155	M6x11	RC3/4	5